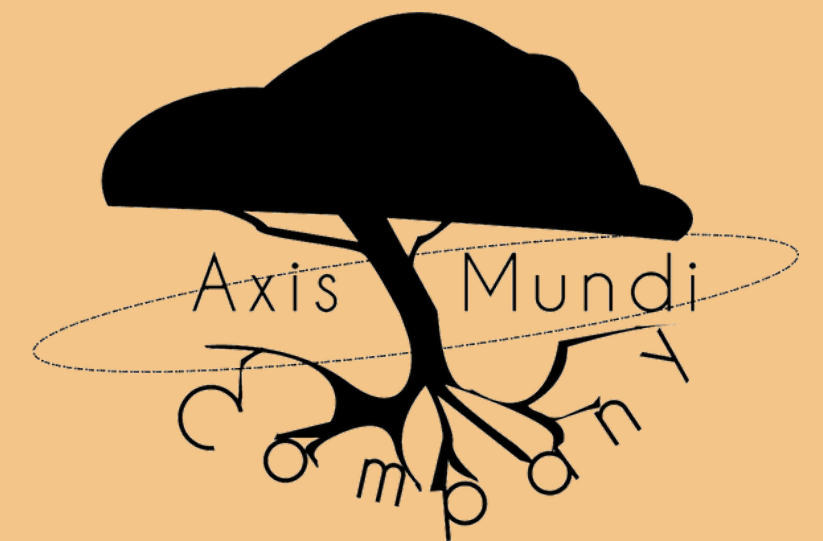


PLAQUETTE DE PRÉSENTATION

# AXIS MUNDI COMPANY



# SOMMAIRE

À propos d'Axis Mundi Company  
Notre expérience, nos compétences  
Nos engagements envers le public  
Nos interventions artistiques  
Notre équipe de contact





# À PROPOS D'AXIS MUNDI COMPANY

## NOTRE MISSION ET NOTRE VISION

Axis Mundi Company est une association Loi 1901 engagée dans les valeurs de l'Éducation Populaire et détentrice d'une Licence Professionnelle de Spectacle Vivant.

L'association Axis Mundi Company a pour vocation la **transmission de valeurs sociales et humaines** au travers de ses productions et interventions en Arts du Spectacle (**théâtre, cirque, arts de la rue, marionnettes, danse, etc.**). Les intervenants et artistes de l'association sont des **professionnels du spectacle, de l'animation** (souvent des deux) et de la formation (parfois des trois). À cela s'ajoute la volonté de garantir **une qualité professionnelle** dans la création et l'intervention artistique tout en amenant les œuvres et les animations par des médiums poétiques au langage universel.

NOUS SOUHAITONS APPORTER UNE VISION ÉLARGIE DU SPECTACLE VIVANT AU SPECTATEUR, QU'IL VIENNE POUR SON DIVERTISSEMENT, DANS LE CADRE SCOLAIRE OU PAR INTÉRÊT CULTUREL. C'EST POURQUOI NOUS FAVORISONS LA MULTIPLICITÉ DES **ARTS SUR LA SCÈNE**, LA MISE EN PLACE D'EFFETS DE SURPRISE, ET UN JEU D'ACTEUR ALLANT À LA RENCONTRE DU PUBLIC. IL S'AGIT DONC POUR NOUS DE TROUVER L'ÉQUILIBRE ENTRE LA QUALITÉ DU DIVERTISSEMENT, LE RESPECT DE L'OEUVRE, UNE RÉELLE DÉMARCHE ESTHÉTIQUE ET LA SINCÉRITÉ DE L'ARTISTE.



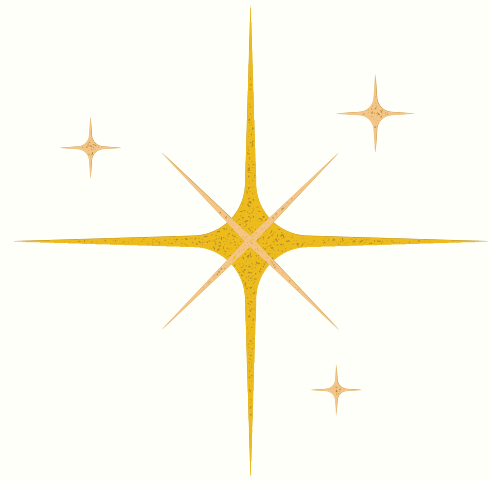


# NOTRE EXPERIENCE, NOS COMPÉTENCES

Notre expérience depuis plus de 15 ans dans les domaines de l'éducation populaire nous a permis d'encadrer tous types de public : enfants, adolescents, jeunes adultes, adultes, familles, seniors, personnes en situation de handicap qu'il soit moteur, social ou cognitif. Nous plaçons la bienveillance, le respect de la dignité, le plaisir et le partage au centre de nos interventions et ateliers.

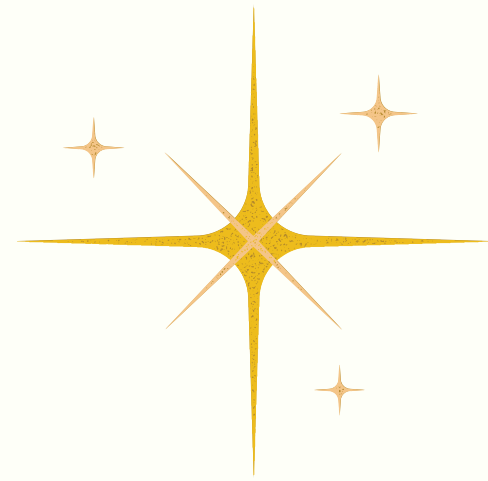
En parallèle de nos formations artistiques professionnelles, nous avons développé notre expertise et notre savoir-faire dans les champs de l'éducation populaire, la pédagogie, la communication et la connaissance de soi.

# Nos engagements envers le public



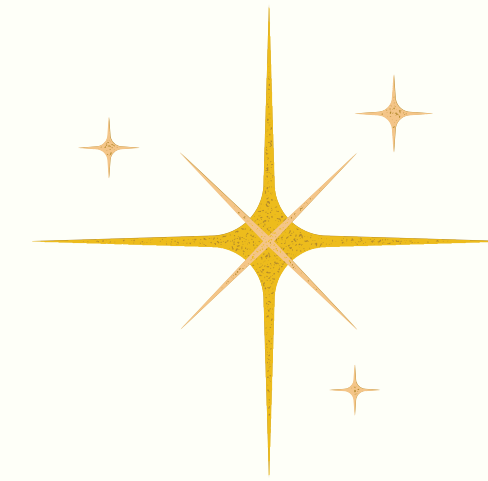
## HUMANISME

Dès que nous sommes en contact avec des partenaires et des publics



## LIEN SOCIAL

Les spectacles sont un prétexte au lien social, suivi en aval de débats interactifs, d'échanges, de partages.



## ACCESSIBILITÉ ARTISTIQUE ET CULTUREL

L'accessibilité, la qualité du spectacle et la rencontre sont au cœur de notre démarche artistique

# NOS DIFFÉRENTES INTERVENTIONS





**Nos interventions**



**Les spectacles**



**Les formations**





## Nos interventions

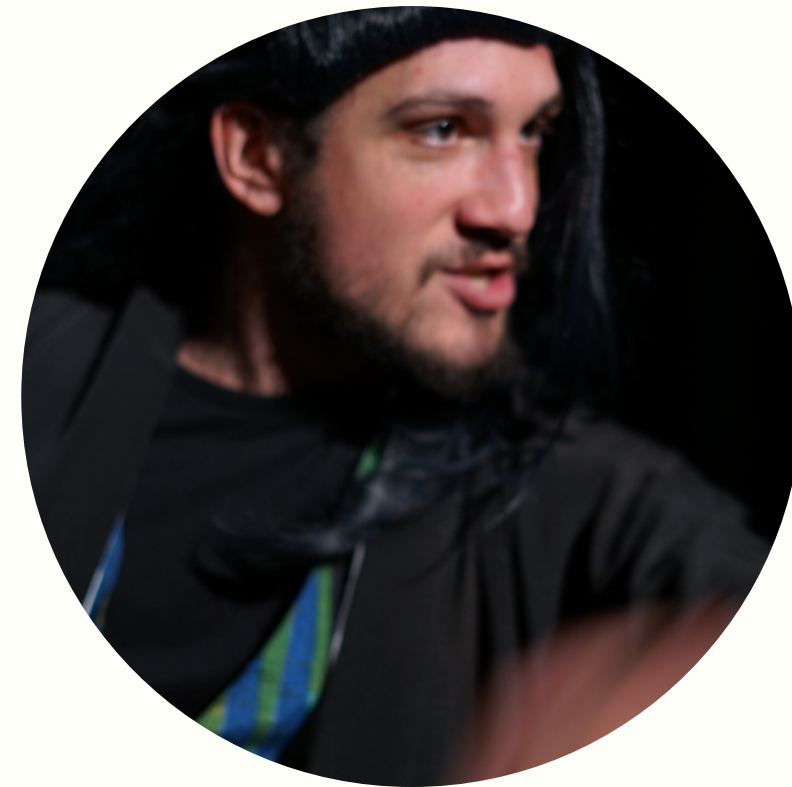
Nous travaillons depuis plusieurs années sur des interventions culturelles et artistiques autour du spectacle vivant et représentations artistiques avec :

- Compagnie Zim Zam, dispositif Rouvrir le Monde
- Compagnie Leda Atomica
- Le Lycée militaire d'Aix en Provence ( option théâtre)
- Lycée Jean Aicard, Lycée Saint Exupéry ( Marseille)
- Interventions sur des séjours de la CCAS ( Savines le Lac)
- Résidences d'artistes et échanges avec ateliers pour les bénéficiaires ( CCAS Le Brusac)
- ACM (Association l'Université Solidaire, séjours, Barbentane, les Mées, Malijai, Château Arnoux, Bauduin, Sisteron, Névache...)
- Ciacu Hip Hop Aix en Provence
- Saline Royale ( Jura)
- MJC Bellegarde ( Aix en Provence)



## LA LOCANDIERA DE CARLO GOLDONI

Pour *La Locandiera*, Axis Mundi Company a choisi de poser le drame au milieu du monde. Un riche italien aux allures de mafia cotoie un clochard céleste à la gestuelle héritée de Charlot, face à un samouraï dont le valet porte un accent parisien attachant digne de celui d'Arletty. Le tout dans une ambiance vietnamienne qui semble faire s'accorder toutes ces différences dans un univers qui lui est propre. La langue italienne, la musique, la danse, la marionnette, viennent unifier les repères dans un esprit où l'énergie, bien présente dans le texte original de Carlo Goldoni, est au cœur de l'action pendant près de deux heures de représentation. Un florilège de couleur et d'ambiances, plus que du théâtre, un spectacle total.er.



# Le projet du Misanthrope de Molière

Dans une société où le paradoxe de l'ultra-connexion des réseaux sociaux contraste avec l'individualisme d'une société portée sur l'image, l'œuvre de Molière nous ramène sur les questions de la survie en société, et du rapport à l'autre. L'image nous définit-elle ou définissons-nous notre image? Molière questionne également l'impact de la société sur l'homme ou de l'homme sur la société. Un cercle vicieux qu'il soit pris avec raison ou colère. L'actualité nous ramène dans ces éléments où l'humanité sort de l'isolement pour retrouver la violence et le déni. Certains envisagent de retourner s'isoler, comme l'exode massif des villes le prouve en ce moment.

En parallèle de nos résidences artistiques, la Company propose des possibilités d'échange : des ateliers artistiques ou de bien-être, des séances de travail seront ouvertes au public.





## LE QUATUOR D'HIVER

Quatre personnages traversent l'hiver, luttent, coopèrent dans un univers poétique, burlesque décalé. Spectacle familial, tout public.



## LES YEUX DES LOUPS

Un spectacle seule en scène qui questionne notre rapport au vivant et les loups, comment cohabiter? Comment mieux vivre ensemble?

Avec la participation et le soutien de Jean Michel Bertrand et le refuge des loups de Coat Fur.

# NOTRE ÉQUIPE DE CONTACT



BENJAMIN  
BAUDVIN

Régisseur de  
production



BÉRÉNICE  
BENEDETTO

Responsable de  
relations partenaires  
et communication



ANTOINE  
NACCIO

Assistant contact

# MERCI

POUR VOTRE TEMPS, NOUS SAVONS À QUEL  
POINT IL EST PRÉCIEUX

AXIS MUNDI COMPANY

PAYS D'AIX ASSOCIATIONS

16 PLACE ROMÉE DE VILLENEUVE

13090 AIX-EN-PROVENCE

TEL : 06 73 44 53 03

E-MAIL:AXISMUNDI.CY@GMAIL.COM

SITE INTERNET :

.AXISMUNDICOMPANY.COM

