

# la Cimade

L'humanité passe par l'autre



**Parce qu'il n'y a pas  
d'étrangers sur cette terre**

# Manifester une solidarité active

Parce que l'humanité passe par l'autre, La Cimade agit aux côtés des personnes étrangères, seule ou avec ses partenaires, au plan local, régional, national et international.



**Accompagner** les personnes migrantes et réfugiées au sein des **nombreuses permanences juridiques et dans les lieux d'enfermement**. Un accompagnement assuré par des bénévoles et salarié-e-s qui consiste à conseiller des personnes étrangères, sur l'accès à leurs droits et sur leurs démarches administratives et juridiques :

- › **Droit au séjour** : conseiller et accompagner des personnes étrangères dans leurs démarches pour accéder à un titre de séjour.
- › **Droit d'asile** : soutenir la demande d'asile et la réunification familiale.
- › **Enfermement et expulsion** : soutenir et œuvrer pour l'accès aux droits des personnes enfermées dans les centres de rétention administrative et dans les prisons.

**Sensibiliser** un public varié au sein des établissements scolaires, dans l'espace public, dans les lieux culturels, pour **déconstruire les stéréotypes et combattre la désinformation** afin d'offrir une meilleure compréhension des migrations et favoriser la cohésion sociale.



## MIGRANT'SCÈNE

Rendez-vous annuel incontournable dans plus de 100 villes en France, Migrant'scène est le festival culturel, festif et convivial de La Cimade, qui permet de croiser les regards sur les migrations. Le festival Migrant'scène met en avant des événements culturels en tout genre qui invitent à la rencontre et à bousculer nos représentations sur les personnes étrangères.

→ [www.migrantscene.org](http://www.migrantscene.org)

**Agir pour l'hébergement et l'accès aux soins psychiques** des personnes exilées :

- › **Héberger des personnes qui ont obtenu l'asile ou sont en attente d'une réponse** au Centre provisoire d'hébergement (CPH) de Massy et au Centre d'accueil pour demandeurs d'asile (CADA) de Béziers.
- › **Renforcer l'accès aux soins psychiques** des personnes en situation d'exil au centre Frantz Fanon à Montpellier.
- › **Accompagner les habitant-e-s des bidonvilles** à Montpellier vers un hébergement digne et durable.

**Porter des actions de plaidoyer auprès des pouvoirs publics et des élu-e-s** en faveur d'une politique migratoire respectueuse de la dignité des personnes et de leurs droits fondamentaux.  
**Dispenser** également des formations à destination de partenaires et de divers organismes.

**Se mobiliser** à l'échelle européenne et internationale : **La Cimade mène des actions de décryptage pour informer sur les conséquences des politiques migratoires** européennes externalisées et œuvre pour la solidarité en développant des partenariats internationaux pour la défense des personnes exilées, tout au long des parcours migratoires. Elle défend la construction de la paix en Israël et en Palestine en étant notamment membre de la plateforme des ONG pour la Palestine.



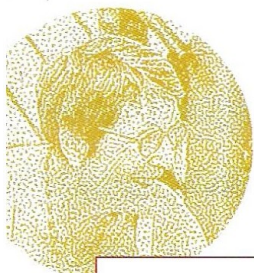
**Œuvrer** pour une société inclusive à travers des **ateliers d'apprentissage du français**

- › favorisant la reconquête de l'autonomie et la capacité d'agir des personnes.
- › permettant un accès aux droits et à la culture.
- › privilégiant la rencontre et l'échange interculturel.



**Revendiquer** La Cimade est porteuse de revendications principales pour **l'égalité des droits et pour un changement de paradigme des politiques migratoires en faveur de l'accueil et de l'hospitalité**

- › Un accueil digne et sûr à nos frontières.
- › Un droit d'asile véritablement protecteur.
- › La régularisation de toutes les personnes sans-papiers.
- › Des moyens suffisants pour l'accès effectif aux services publics pour tou-te-s, une alternative systématique à la dématérialisation.
- › La protection de tous les enfants de nationalité étrangère.
- › La fermeture des lieux d'enfermement spécifiques aux personnes étrangères.
- › La fin du régime dérogatoire dans les Outre-mer.
- › L'abolition de la double peine.



## Plus de 80 ans aux côtés des personnes étrangères

Fondée en 1939, **La Cimade est une association loi 1901** de solidarité active envers les personnes opprimées et exploitées.

Dans un contexte de plus en plus hostile à l'égard des personnes exilées, **La Cimade défend la dignité et les droits** de chacune et chacun quelles que soient ses origines, ses opinions politiques ou ses convictions et **se bat contre toute forme de discrimination**, et, en particulier, **contre la xénophobie et le racisme**.

### Quelques dates qui ont marqué notre histoire

- **1939** Création de La Cimade.
- **1940** La Cimade s'installe dans les camps du sud de la France où elle assure une mission humanitaire auprès des personnes enfermées.
- **1942** La Cimade ouvre un centre d'hébergement au Chambon-sur-Lignon qui servira plus tard de relai à ses filières d'évasion vers la Suisse.
- **1957** La Cimade s'engage aux côtés des populations algériennes déracinées de force.
- **1966** Accueil des premières personnes réfugiées latino-américaines dans le foyer international de Massy.
- **1975** La Cimade organise des classes de français dans les centres provisoires d'hébergement.
- **1983** La Cimade soutient la Marche pour l'égalité et contre le racisme.
- **1984** La Cimade accepte une mission d'accompagnement social et juridique dans les CRA.
- **2000** Campagne contre la double peine qui a révélé le caractère discriminatoire de l'expulsion d'un étranger en conséquence de sa condamnation.
- **2011** Plaidoyer pour « inventer une politique d'hospitalité » avec 40 propositions.
- **2018** Mobilisation contre la loi Asile et Immigration qui double la durée de la rétention et durcit les conditions d'accès à l'asile et à un titre de séjour.
- **2020** La Cimade lance la campagne #LibertéÉgalitéRegularisez et développe des actions de plaidoyer pour la régularisation des personnes sans-papiers.
- **2022** Dans le contexte des élections présidentielle et législative, La Cimade lance la campagne Humains avant tout.
- **2023** Mobilisation et actions de plaidoyer contre le projet de loi Asile et Immigration.



## Construire un autre demain

Plus que jamais, à rebours de l'individualisme et du repli ambiants, La Cimade affirme sa vision claire et ambitieuse, autant **en résistance face à l'intolérable que porteuse d'espoir et d'envie d'agir** pour construire un autre demain.

- › Pour la reconnaissance des **migrations comme composante essentielle de notre monde** à l'heure où les enjeux climatiques s'imposent à nous et menacent notre avenir collectif.
- › Pour la **liberté de circulation et d'installation**, offrant à chacun·e la liberté de rechercher les conditions politiques, économiques, sociales ou culturelles permettant de vivre dignement dans un autre pays que le sien, et contribuant à bâtir une société inclusive, solidaire et égalitaire.
- › Pour un monde où **les droits fondamentaux et la dignité** de chacun·e sont respectés.

# La Cimade en chiffres

QUI ?

**110 000**

Personnes accompagnées par an

**2 600**

Bénévoles

**145**

Salarié·e·s

OÙ ?

**13**

Régions dans l'Hexagone et dans les Outre-mer

**95**

Groupes locaux

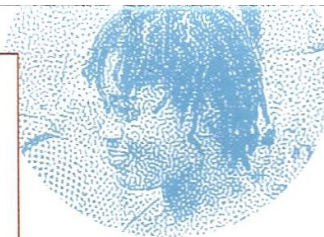
**114**

Permanences juridiques partout en France

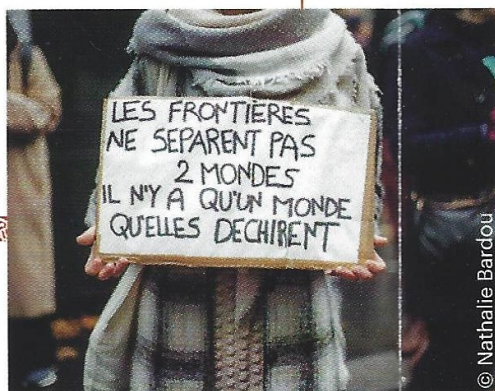
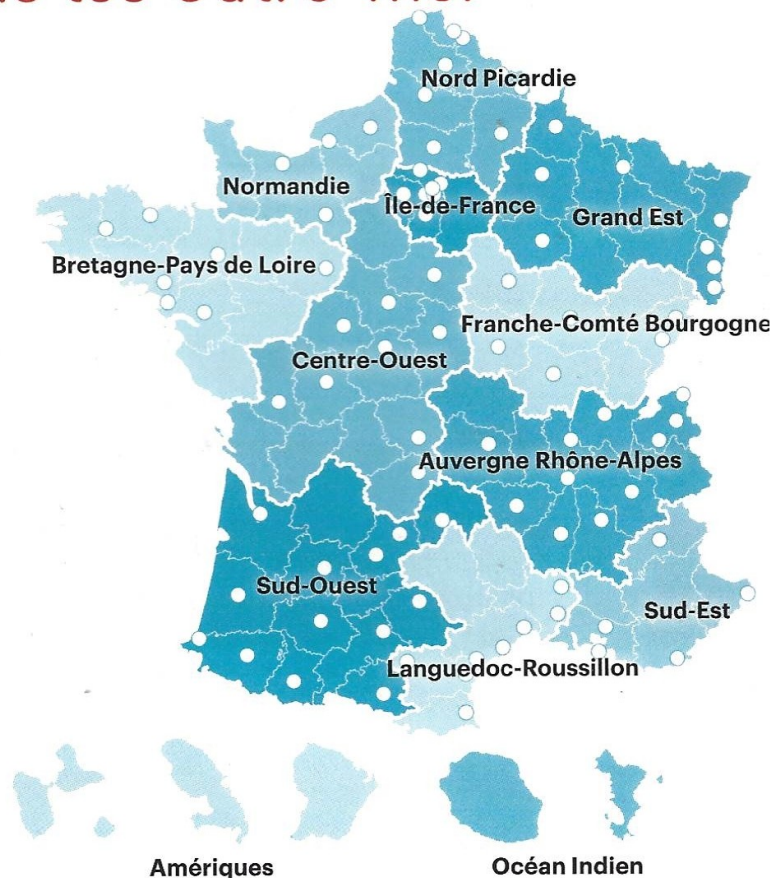
AVEC QUI ?

**65**

Associations partenaires en France, en Europe et à l'international



Partout en France, dans l'Hexagone et dans les Outre-mer



© Nathalie Bardou

